

MITSUI OCEAN FUJI

三井オーシャンフジで航く

GRAND ASIA CRUISE 2025

グランドアジアクルーズ

2025年5月～6月出発 区間乗船5コース

横浜／神戸～シンガポール間乗船 5か国クルーズ

横浜／神戸～ベノア(バリ島)間乗船 7か国クルーズ

ベノア(バリ島)～横浜間乗船 4か国クルーズ

シンガポール～横浜間乗船 6か国クルーズ

シンガポール～ベノア(バリ島)間乗船 4か国クルーズ



お申込みに際してのご案内

〈旅行代金について〉

- 旅行代金:当パンフレット中面をご参照ください。
- 参加人数の変更:船室のご利用人数に変更があった場合は、変更後の1室ご利用人数に応じた旅行代金をいただきます。ご利用人数の変更により、大人1名様で1室利用となる場合は一旦ご予約を解除し、シングル利用での再予約となります。解除の時点でシングル利用が満室の際はキャンセル待ちとさせていただきます場合があります。
- 客室タイプの変更:お客様の都合で客室タイプを変更された場合は、変更後の客室の旅行代金との差額を精算させていただきます。
- (その他)
- ルームクエスツがある場合は、原則乗船券(出発の2～3週間前に発送予定)をもって回答とさせていただきます(ご希望に添えない場合もございます)ので、あらかじめご了承ください。
- 各種割引をご利用の場合は船賃に対してのみ適用となります。
- 基礎疾患をお持ちの方、心臓病、慢性呼吸器疾患をお持ちの方は、事前にかかりつけ医にご相談の上、旅行をお申込みください。
- クルーズ終了までに妊娠24週目以降に入る方のご乗船、お申込みはお引き受けできません。
- 透析を受けている方は、事前にお申込みの旅行会社にご相談ください。

旅行条件

旅行条件は下記による他、当社の旅行業約款によります。お申込みの際には、必ず旅行条件書(全文)をお受け取りいただき、事前に内容をご確認の上お申込みください。

■募集型企画旅行契約

この旅行は商船三井クルーズ(株)(東京都港区虎ノ門1-1-18 ヒューリック虎ノ門ビル11階 観光庁長官登録旅行業第946号、以下「当社」といいます)が企画・実施する旅行であり、この旅行に参加されるお客様は当社と募集型企画旅行契約(以下「旅行契約」といいます)を締結することとなります。

■旅行のお申込み及び契約の成立

●旅行のお申込みは、所定の申込書にご記入のうえ、申込金としてお一人様あたり下記金額を添えてお申込みください。申込金は、旅行代金又は、取消料もしくは違約料の一部として充当します。募集型企画旅行契約は当社が契約の締結を承諾し、申込金を受理した時に成立したものとします。

| 申込金 | 旅行代金の20% |
|-----|----------|
|-----|----------|

- 申込金を除いた残金は、旅行開始日の前日から起算してさかのぼって、60日目にあたる日以降の当社が定める所定の期日までにお支払いいただきます。なお、ご予約いただいた時点で旅行開始日まで60日を切る場合には、旅行代金の全額をお支払いいただきます。
- 当社は、電話・郵便・ファクシミリ・インターネット等による募集型企画旅行契約の予約申込みを受け付けることがあります。この場合、当社が予約を承諾する旨の通知をした日以降、当社が定める所定の期日までに申込書と申込金を提出していただきます。この期間内に申込書と申込金を提出されない場合、当社は申込みはなかったものとして取り扱います。

■旅行代金に含まれるもの、含まれないもの

- (1)旅行代金に含まれるもの
- 旅行日程に明示した船舶、航空機、バス、鉄道等の運賃。
 - 旅行日程に明示した食事、船内のイベント参加費(一部材料費を除く)、ホテルの代金、航空会社の燃油サーチャージ。
 - 団体行動中のチップ。
 - 日本国内外の空港施設使用料、および旅行日程中の空港税。

(2)旅行代金に含まれないもの

- (前項の他)旅行代金に含まれていません。その一部を明示します)
- 船客疾病に関する医療費及び治療費、海外旅行保険、並びに携行品保険。
- 船内以外の行程中の朝食、昼食、夕食時の飲料代。
- アルコール等飲料の代金、クリーニング、電報・電話料、その他追加飲食等個人的性質の諸費用及びそれに伴う税・サービス料。
- 船内・ホテルでの有料サービス。
- 個人的なチップ。ホテルやレストランの従業員に対するチップ。
- 寄港地での希望者のみ参加される寄港地観光ツアーの費用。
- 出発地まで、及び解散地からの交通費、その他の個人的費用。
- 渡航手続き関係諸費用(旅券印紙代・査証料・予防接種料金・渡航手続き取扱い料金)。
- 旅行日程における必要な租税(例:国際観光旅客税)。
- 船舶の燃油サーチャージは2024年11月1日現在無料ですが、今後の原油価格の動向により、旅行代金とは別にお客様にご負担いただく場合があります。

■確定書面(最終日程表)

●確定された最終日程表は旅行開始日の前日(旅行開始日の前日から起算してさかのぼって7日目に当たる日以降に申込まれた場合は旅行開始日)までに交付します。

■旅行契約内容・旅行代金の変動

●当社は、天災地変、戦乱、暴動、運送・宿泊機関等の旅行サービス提供の中止、官公署の命令、当初の運行計画によらない運送サービスの提供等の当社が関与しえない事由が生じた場合、旅行の安全かつ円滑な実施をはかるため、止むを得ないときは旅行を中止、または旅行の変更をすることがあります。

- 渡航先(国または地域)に「**外務省海外危険情報**」「**外務省海外感染症危険情報**」が発出された場合、それらの情報をもとに寄港地を変更する場合があります。

●運送機関の運賃・料金の増額に伴い、旅行代金を増額する場合は、旅行開始日の前日から起算し、さかのぼって15日目に当たる日より前までに、お客様にその旨を通知いたします。

■旅程保証

●当社は契約内容の重要な変更が生じた場合は、変更補償金を支払います。ただし、次の場合(運送・宿泊機関などが当該旅行サービスの提供を行っているにもかかわらず、運送・宿泊機関などは変更補償金は支払いません。天災地変、戦乱、暴動、官公署の命令、運送・宿泊機関等の旅行サービスの提供の中止、当初の運行計画によらない運送サービスの提供、旅行参加者の生命又は身体への安全確保のため必要な措置。なお、変更補償金は旅行者1名に対し、1旅行契約につき旅行代金の15%を限度とします。また、変更補償金が千円未満であるときは、変更補償金は支払いません。

■お申込み条件

- お申込み時点で18歳未満の方のみでご参加の方は保護者の同意書が必要です。旅行開始時点で15歳未満の方は保護者の同行を条件とさせていただきます。
- 慢性疾患をお持ちの方、現在健康を損なっている方、6歳未満の未就学者、身体に障がいをお持ちの方、車いすなどの器具をご利用の方などで特別な配慮を必要とする方は、その旨を旅行のお申込み時にお申し出ください。当社は可能な範囲でこれに応じます。なお、この場合、医師の診断書を提出していただく場合があります。

■医療器具(酸素ボンベなど)を持ち込む場合は、旅行のお申込み時必ずお申し出ください。

- クルーズ中に感染症の感染が確認された場合は、自室待機となります。※自室待機となりまい場合は、旅行代金の返金はありません。
- ご参加される全てのお客様に「健康アンケート」をご提出いただけます。内容により、診断書または診療情報提供書を追加でご提出いただく場合があります。その内容によってはご乗船をお断りする場合がありますので、あらかじめご了承ください。また、船内のメディカルセンターには外部の医師が常駐しています。必要に応じてお客様の個人情報(健康情報を含む)を医療提供者に共有いたします。
- 本パンフレットに掲載の旅行商品は生後12ヶ月未満の乳児の乗船はできません。
- 6歳までの未就学児の方は、事前に当社指定の承諾書の提出が必要となります。
- 15歳未満の方のみのご参加はできません。



ドルフィンズクラブは過去6ヶ月に亘って最終乗船履歴からのポイント加算が可能です。

出していた場合があります。

- 旅行の安全と円滑な実施のために、前述に該当する方のご旅行参加に関しては介助者/同伴者の同行などを条件とさせていただきます(ご参加をお断りさせていただきます)場合があります。また、運船を使っての上陸地は、車いすでのテンドーボート、地元ボートへの乗船はできません。
- パンフレットに記載の旅行では所定の「健康アンケート」の提出をお願いします。
- お客様が旅行中に疾病、傷害その他の理由により、医師の診断又は治療を必要とする状態になったと当社が判断する場合は、旅行の円滑な実施をはかるために必要な措置をとらせていただきます。これにかかる一切の費用はお客様の負担となります。
- お客様の都合による別行動は原則としてできません。
- お客様の都合により旅行の行程から離脱される場合は、その旨および復帰の有無、復帰の予定日時等の連絡が必要です。
- お客様が他のお客様に迷惑を及ぼし、また団体行動の円滑な実施を妨げるおそれがある場合と当社が判断する場合は、お申込みをお断りすることがあります。
- その他当社の業務上の都合があるときは、お申込みをお断りすることがあります。

■添乗員同行の有無

●当パンフレット中面をご参照ください。船内では船のスタッフがお世話いたします。

- 旅券・査証・その他要件について**
- 旅券(パスポート)**
- 査証(ビザ)**
- カンボジアでは査証(ビザ)が必要ですが、入国時に船でまとめて取得いたします(日本国籍の場合)。**
- 航空機でインドネシアへ入国するコースの方は事前のオンライン申請で取得が必要となります。**
- 船でインドネシアへ入国するコースでは査証(ビザ)が必要ですが、入国時にまとめて取得いたします(日本国籍の場合)。**
- オーストラリアはETAS(電子渡航許可システム)の登録が必要ですが、**※現在お持ちの旅券(パスポート)が今回の旅行に有効かどうかの確認、旅券・査証取得はお客様の責任で行ってください。これらの手続きの代行については、渡航手続き代行料金をいただきます。
- 日本国籍の方は、自国の領事館、渡航先国の領事館、入国管理事務所にお問い合わせください。
- ※ご不明な点はお問い合わせください。

■取消料等

●旅行契約締結後、お客様のご都合により取消になる場合、旅行代金に対し、下記の料率で取消料を申し受けます。

(海外旅行)

| | 取 消 日 | 取 消 料 |
|---------------------------|--------------|--|
| 旅行開始日の前日から起算してさかのぼって | ピーク時の旅行である場合 | 41日前まで 40日前から31日前まで 30日前から3日前まで 旅行代金の 10% |
| | ピーク時の旅行でない場合 | 31日前まで 30日前から3日前まで 旅行代金の 20% |
| 旅行開始日の前々日、前日、当日(旅行開始後を除く) | | 旅行代金の 50% |
| 旅行開始後または無連絡不参加 | | 旅行代金の100% |

(注)「ピーク時」とは、12月20日～1月7日、4月27日～5月6日、7月20日～8月31日の期間をいいます。

(海外長期クルーズ(クルーズ期間31日以上90日以下のクルーズ))

| | 取 消 日 | 取 消 料 |
|---------------------------|---------------|-----------|
| 旅行開始日の前日から起算してさかのぼって | 121日前まで | 無 料 |
| | 120日前から91日前まで | 旅行代金の5% |
| | 90日前から61日前まで | 旅行代金の10% |
| | 60日前から31日前まで | 旅行代金の20% |
| 旅行開始日の前々日、前日、当日(旅行開始後を除く) | 30日前から21日前まで | 旅行代金の30% |
| | 20日前から3日前まで | 旅行代金の40% |
| 旅行開始日の前々日、前日、当日(旅行開始後を除く) | | 旅行代金の50% |
| 旅行開始後または無連絡不参加 | | 旅行代金の100% |

(注)「旅行開始後」とは特別補償規定第二条第三項に規定する「サービスの提供を受けることを開始した時」をいいます。

■旅行者の交替

- 上記取消料が発生する日以降のお客様の交替の場合、当社の承諾を得てお一人様につき1万円の手数料をお支払いいただいたときは、別の方に交替することができます。
- 1室ご利用のお客様全員が交代される場合、段階的に1室全員が入替わる場合は、取消扱いとなります。
- お客様に対する責任及び免責事項**

個人情報の取り扱いについて

(1)当社及び当社の受託旅行取扱会社(以下「当社等」)は、旅行申込の際に提出された申込書に記載された個人情報について、お客様との間の連絡のために利用させていただくほか、お客様がお申込みいただいた旅行において運送・宿泊機関等(主要な運送・宿泊機関等については当パンフレット記載の日程表及び別途契約書面に記載した日までに送付する確定書面に記載されています。)の提供するサービスの手配及びそれらのサービスの受領のための手配(以下「手配等」といいます。)に必要な範囲内、当社の旅行契約上の責任、事故時の費用等を担保する保険の手続き上必要な範囲内、旅行先の土産品店等のお客様の買物の便宜のために必要な範囲内で、それら運送・宿泊機関等、保険会社、土産品店等に対し、お客様の氏名、性別、年齢、住所、電話番号、パスポート番号、婚姻の有無、旅行中の緊急連絡先及び生年月日を、あらかじめ電子的方法等で送付することによって提供いたします。また、個人情報を提供する第三者が外国にある場合の当該提供先における個人情報の保護に関する情報については、当社ホームページをご確認ください。このほか、当社等では、旅行保険等旅行に必要な当社と提携する企業の商品やサービス、当社等の商品、キャンペーン、アンケート、特典サービスのご案内及び統計資料作成のために、お客様の個人情報を利用していただくことがあります。

(2)当社は、旅行中に傷病があった場合にも、お客様の旅行中の国内連絡先の方の個人情報をお伺いしています。この個人情報、お客様に傷病があった場合で国内連絡先の方へ連絡の必要があると当社が認めた場合に使用させていただきます。お客様は、国内連絡先の方の個人情報を当社に提供することについて国内連絡先の方の同意を得るものとします。

旅行保険加入のおすすめ

安心してご旅行をしていただくため、旅行保険へのご加入をおすすめします。

MOL 商船三井グループ

旅行企画・実施

商船三井クルーズ

〒105-0001

東京都港区虎ノ門1-1-18 ヒューリック虎ノ門ビル11階

観光庁長官登録旅行業第946号

一般社団法人 日本旅行業協会正会員



旅行業公正取引
協 議 会 会 員



ボンド保証会員

総合旅行業務取扱管理者とは、お客様の旅行を取扱う営業所での取引の責任者です。この旅行の契約に関し、担当者からの説明にご不明点がありましたら、ご連絡なく総合旅行業務取扱管理者にご質問ください。

●お問い合わせ・お申込みは下記まで

〈受託販売〉



MITSUI OCEAN CRUISES

アジアの魅力を感じてみるグランドアジアクルーズ

5つの区間コース

グランドアジアクルーズ2025に、参加しやすい5つの区間コースをご用意しました。
コンパクトな日程ながら、船旅ならではの感動と各国の魅力を充分にお楽しみいただけます。
ご都合と目的に合わせたお好きなコースで、ぜひ三井オーシャンフジと魅惑のアジアへ！

🌙 オーバーナイトステイ

総トン数/32,477トン
全長/198.15メートル
全幅/25.6メートル
客室数/229室
船客定員/458名



三井オーシャンフジで航く GRAND ASIA CRUISE 2025

グランドアジアクルーズ

～船で巡る絶景紀行～

スケジュール

| 寄港地 | 国/地域 | 区間コース |
|---------|----------|---------|
| 5/13(火) | 横浜 | 日本 |
| 5/15(木) | 神戸 | 日本 |
| 5/18(日) | 石垣島 | 日本 |
| 5/21(水) | 香港 🌙 | 中国 |
| 5/22(木) | 香港 🌙 | 中国 |
| 5/25(日) | ハロン | ベトナム |
| 5/27(火) | ダナン | ベトナム |
| 5/29(木) | ホーチミン 🌙 | ベトナム |
| 5/30(金) | ホーチミン 🌙 | ベトナム |
| 6/1(日) | シアヌークビル | カンボジア |
| 6/2(月) | レムチャバン 🌙 | タイ |
| 6/3(火) | レムチャバン 🌙 | タイ |
| 6/5(木) | サムイ 通船 | タイ |
| 6/7(土) | シンガポール 🌙 | シンガポール |
| 6/8(日) | シンガポール 🌙 | シンガポール |
| 6/9(月) | マラッカ 通船 | マレーシア |
| 6/11(水) | ペナン | マレーシア |
| 6/12(木) | ランカウイ | マレーシア |
| 6/13(金) | プーケット | タイ |
| 6/15(日) | ポートケラン | マレーシア |
| 6/20(金) | ベノア/バリ島 | インドネシア |
| 6/22(日) | コモド 通船 | インドネシア |
| 6/25(水) | ダーウィン 🌙 | オーストラリア |
| 6/26(木) | ダーウィン 🌙 | オーストラリア |
| 6/30(月) | マカッサル | インドネシア |
| 7/5(土) | クチン | マレーシア |
| 7/7(月) | クタキナバル | マレーシア |
| 7/11(金) | 高雄 | 台湾 |
| 7/12(土) | 基隆 | 台湾 |
| 7/14(月) | 那覇 | 日本 |
| 7/17(木) | 横浜 | 日本 |

🌙 オーバーナイトステイ：1泊停止します

【全コース共通事項】
●本パンフレットに記載の旅行商品は「GRAND ASIA CRUISE 2025 ～船で巡る絶景紀行～」を利用した商品です。●気象・海象条件、最少催行人員未達、その他の事情（発着地や寄港地の政治情勢や受け入れ状況）により運航スケジュール、イベントを変更または中止する場合があります。●航空機の座席はエコノミークラスです。座席の指定はできません。●ビジネスクラス以上をご希望のお客様は別途お問い合わせください。●設定空港以外のお手配はできません。●2024年11月1日現在のスケジュールを基に作成しておりますため、時間の変更になる場合があります。●詳しいスケジュールは、後日お送りする「ご旅程表」でお知らせします。●[サムイ][マラッカ][コモド]では通船により上陸の予定です。天候によっては上陸できない場合もありますので、ご了承ください。
【渡航条件について】
●旅行終了時にパスポートの残存有効期間が6ヶ月以上必要となります。●カンボジアでは査証(ビザ)が必要ですが、入国時に船でまとめて取得いたします(日本国籍の場合)。●インドネシアでは査証(ビザ)が必要ですが、船で入国するコースの方は、入国時に船でまとめて取得いたします。航空機で入国するコースの方は、事前のオンライン申請で取得が必要となります(いずれも日本国籍の場合)。●オーストラリアではETAS(電子渡航許可システム)の登録が必要です。●日本国籍以外の方は自国の領事館、渡航先国の領事館、入国管理事務所にお問い合わせください。●渡航条件は2024年11月1日現在となります。変更となる場合はご連絡いたします。
※本パンフレットに掲載の写真はすべてイメージです。寄港地観光ツアー、自由行動で訪問可能な場所も含まれます。
※表紙写真:タイ料理(イメージ)、オランウータン(イメージ)、ベンガラプラン(バリ島)、サンクチュアリー・オブ・トルース(レムチャバン)、クラーク・キー(シンガポール)、シルバービーチ(サムイ)
※三井オーシャンフジの航海は、すべて国際クルーズです。お客様は、当社の事前の同意なしに、途中下船はできません。

お好みの区間乗船で楽しむ アジアのハイライト

無料で参加できる半日観光ツアーで寄港地を肌で感じたり、
グルメ通な方はローカルフードの昼食付終日観光もおすすめ(追加代金)。
様々な嗜好に対応した寄港地観光ツアーで、クルーズ旅を
より満喫することができます。

台湾 基隆

基隆からバスで約1時間の人気の観光地、九份。懐かしさを感じ
るレトロな建物と幻想的な風景をゆっくり歩きながら楽しみま
しょう。



ランタン(ホイアン)

ベトナム ダナン

幻想的なランタンで有名なホイアンや古都フエ
など、ダナンを起点に魅力的な観光スポットへ
足を伸ばしてみましょう。

中国 香港

オーバーナイトステイで滞在す
るので、思い思いの香港を満喫
できます。飲茶や点心などを味
わうのもおすすめです。



点心(イメージ)

タイ レムチャバン

熱気あふれるバンコクの玄関口。オーバーナイトステイなので、バン
コクの寺院めぐりやサンクチュアリー・オブ・トゥルースを訪れる
のもおすすめです。



コモドオトカゲ

インドネシア コモド

コモド国立公園内しか生息していない、古代の姿のまま生きている貴重な
コモドオトカゲに出会えます。

オーストラリア ダーウィン

ダーウィン周辺には、ユニークな動植物
を観察できる自然公園が点在。壮大な自然
と豊かな多様性溢れる生態系を体感
してみましょう。



カカドゥ国立公園

マレーシア ペナン

ペナンでは、東南アジアでよく目にする
カラフルで華やかな布「パティック」の専門
店で、お好みのパティックを見つけてくだ
さい。

シンガポール

シンガポール

多文化が共存し、進化し続ける先
進的な大都市。街を歩くたびに、
違った風景に出会い、心動かされ
るはずです。



ガーデンズ・バイ・ザ・ベイ



パティック(イメージ)

Shore Excursions

寄港地観光ツアー

三井オーシャンクルーズの
寄港地観光ツアーをおすすめする3つの理由

- 1 お好みのツアーを見つけやすいよう、
ツアーをカテゴリー分けしています。
- 2 現地の職人や専門家と
パートナーシップを結んでいます。
- 3 主要なツアーに加え、三井オーシャンクルーズの
ゲストのためだけに設定されたツアーがあります。
詳細は、ご出発の5~6週間前にご案内いたします。

プレミアムツアー

寄港地の伝統や本物を体験できる
特別に設定されたツアーです。



ベストオブツアー

昼食付きの終日ツアーで港から行ける
主要な観光地をめぐるツアーです。

らくらくツアー

歩く距離が短めのツアーです。

少人数ツアー

1グループ約10名で行動するので、
ゆったりとお楽しみいただけます。

ハイライトツアー

港から行ける主要な観光地を半日で巡ります。

アクティブツアー

ハイキングなどの体を動かすツアーで
自然やその土地の魅力を直接体験します。

フードツアー

料理教室や散策ツアーでローカルフードを
堪能します。

グランドアジアクルーズでは 以下のタイプのツアーもご用意しています

- オーバーナイトツアー : 街中のホテルに宿泊し、寄港地を存分に
楽しめます。(レムチャバン)
- オーバーランドツアー : 港からは日帰りで行くことが難しい人気の観光
地を、陸路や空路を利用して訪れます。(ホーチ
ミン発アンコール・ワット観光)
- フライトツアー : ヘリコプターや小型飛行機に乗って空から
寄港地を観賞します。(香港、ダーウィン)
- プライベートツアー : 専属ガイド付きの車で、ご自身のペースでご希
望の観光地をめぐるすることができます。

※各地の状況に合わせてツアーを設定しております。そのため、寄港地によってはご提供する
ツアーカテゴリーの種類が少ない場合があります。 ※食事、宿泊を伴うツアーにご参加され
た場合でもクルーズ代金の一部返金はございません。 ※最少催行人数に満たないツアーは
キャンセルとなる場合があります。

グランドアジアクルーズ 区間コースの魅力



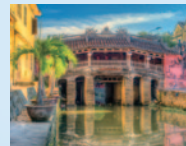
お好みに合わせて選べる5コース

行き先や日数など、お好みやご都合に合わせて5つのコースからお選びいただけます。



1名1室または2名1室利用の大人お一人様につき 10万円分のオンボードクレジット プレゼント

船内でのスパトリートメントやショップでのお買い物、寄港地観光ツアーなど、さまざまなサービスにご利用いただけます。
※お子様および3名1室利用の3人目の方については、旅行代金の比率に応じた金額となります。
※現金への引き換えや、おつりのお返しはできません。



全寄港地で追加料金なしのツアーをご用意

本パンフレット掲載のクルーズでは、すべての寄港地で港周辺のハイライトを巡る寄港地観光ツアーに追加料金なしでご参加いただけます。詳細は別途ご案内させていただきます。



三井オーシャンフジ就航記念品プレゼント

オリジナルデザインの風呂敷をプレゼント。

旅行代金に含まれているサービス

本パンフレット掲載クルーズの旅行代金にはこれらの費用が含まれます

- 移動費
- 宿泊費
- 飲食費^{※1}
- エンターテイメント
- 各種アクティビティ^{※1}
- Wi-Fi利用^{※2}

※1:一部、有料の飲料やメニュー、アクティビティもございます。 ※2:通信速度の制限がございます。また、画像・動画の送付や閲覧など大容量の通信はご利用いただけません。お一人様につき一端末のご利用となります。



ハロン湾

横浜／神戸～シンガポール間乗船 5か国クルーズ

2025年5月13日(火)横浜港発～2025年6月9日(月)羽田空港着 28日間
2025年5月15日(木)神戸港発～2025年6月9日(月)伊丹空港着 26日間

横浜または神戸から乗船し、香港の夜景や飲茶、ベトナムの絶景の数々、シアヌークビルのビーチリゾート、タイの活気ある寺院やビーチを巡り、シンガポールで下船する魅力的な旅です。

横浜／神戸／石垣島／香港／ハロン／ダナン／ホーチミン／シアヌークビル／レムチャパン／サムイ／シンガポール→羽田空港・伊丹空港

スケジュール

| 日程 | 寄港地 | 国/地域 |
|--------------------|--|--------|
| 5/13(火) | 横浜港より乗船 | 日本 |
| 5/15(木) | 神戸港より乗船 | 日本 |
| 5/15(木)～ 6/7(土) | グランドアジアクルーズ | |
| 6/8(日) | シンガポール9:30頃下船 市内観光(マーライオン公園、ガーデン・バイ・ザ・ベイ) 昼食 市内観光(チャイナタウン、アラブ人街、オーチャード地区散策) 夕食 チャンギ国際空港着 21:50発 → 羽田空港 | シンガポール |
| 6/9(月) | [横浜港より乗船の方] 羽田空港05:50頃着 着後、解散 [神戸港より乗船の方] 羽田空港05:50頃着/07:30発 → 伊丹空港08:35頃着 着後、解散 | 日本 |

●食事回数:横浜乗船コース 朝26回、昼26回、夕27回 神戸乗船コース 朝24回、昼24回、夕25回(機内食は含みません) ●最少催行人員:各コース12名 ●募集人員:各コース30名※お申し込みが最少催行人員に満たなかった場合、旅行の実施を中止とします。ただし、旅行代金を増額して実施させていただく場合があります。
●添乗員:シンガポール下船後から羽田空港まで同行いたします。
●利用予定航空会社:日本航空/エコノミークラス(座席指定不可)



ソカビーチ(シアヌークビル)

旅行代金(2名1室利用 大人お一人様)

| 客室タイプ | 旅行代金(横浜乗船) | 旅行代金(神戸乗船) |
|------------|------------|------------|
| ベントハウススイート | 5,350,000円 | 4,950,000円 |
| ベランダスイートF | 2,070,000円 | 1,923,000円 |

横浜／神戸～ベノア(バリ島)間乗船 7か国クルーズ

2025年5月13日(火)横浜港発～2025年6月21日(土)成田空港着 40日間
2025年5月15日(木)神戸港発～2025年6月21日(土)伊丹空港着 38日間

横浜または神戸から乗船し、7か国もの絶景、名物料理、観光名所を味わいながら、移動のストレスなく船上でリラックス。毎日違った旅の楽しみが待っている贅沢な旅です。

横浜／神戸／石垣島／香港／ハロン／ダナン／ホーチミン／シアヌークビル／レムチャパン／サムイ／シンガポール／マラッカ／ペナン／ランカウイ／プーケット／ポートケラン／ベノア(バリ島)→成田空港・伊丹空港

スケジュール

| 日程 | 寄港地 | 国/地域 |
|---------------------|---|--------|
| 5/13(火) | 横浜港より乗船 | 日本 |
| 5/15(木) | 神戸港より乗船 | 日本 |
| 5/15(木)～ 6/19(木) | グランドアジアクルーズ | |
| 6/20(金) | ベノア(バリ島)10:00頃下船 島内観光(キンタマニ高原) 昼食 島内観光(ティルトウンブル寺院、アップドの王宮、市場など) 夕食 シングラライ国際空港着 00:20発 → 成田空港へ | インドネシア |
| 6/21(土) | [横浜港より乗船の方] 成田空港08:50頃着 着後、解散 [神戸港より乗船の方] 成田空港08:50頃着 → 羽田空港11:45頃着/12:30発 → 伊丹空港13:35頃着 着後、解散 | 日本 |

●食事回数:横浜乗船コース 朝38回、昼38回、夕39回 神戸乗船コース 朝36回、昼36回、夕37回(機内食は含みません) ●最少催行人員:各コース12名 ●募集人員:各コース30名※お申し込みが最少催行人員に満たなかった場合、旅行の実施を中止とします。ただし、旅行代金を増額して実施させていただく場合があります。
●添乗員:ベノア(バリ島)下船後から成田空港まで同行いたします。
●利用予定航空会社:ガルーダインドネシア航空、日本航空/エコノミークラス(座席指定不可)



連邦直轄領モスク(ポートケラン)

旅行代金(2名1室利用 大人お一人様)

| 客室タイプ | 旅行代金(横浜乗船) | 旅行代金(神戸乗船) |
|------------|------------|------------|
| ベントハウススイート | 7,700,000円 | 7,300,000円 |
| ベランダスイートF | 2,907,000円 | 2,759,000円 |

【共通のご案内】

●子供代金、シングル利用代金、1室3名利用代金、上記以外の客室利用代金については、お問い合わせください。●旅行代金には、航空機部分の燃油サーチャージ、税金などは含まれています。 ※ご旅行代金とは別に、国際観光旅客税(1,000円)および横浜港で乗船する場合、横浜ターミナル施設使用料(700円)が必要となります。 ●航空機の座席はエコノミークラスです。座席の指定はできません。ビジネスクラス以上をご希望のお客様は別途お問い合わせください。 ●設定空港以外のお手配はできません。 ●各地のバスにはガイドが乗車する予定ですが、ESG(英語ガイド)となる場合があります。 マークの見方:→ 飛行機 船 バス

ベノア(バリ島)～横浜間乗船 4か国クルーズ

2025年6月19日(木)成田空港発～
2025年7月17日(木)横浜港着 29日間

バリ島のベノアから乗船。島全体が国立公園のコモド島、多種多様な動植物が見られるボルネオ島のクチン、コタキナバル、ヨーロッパとアポリジニ文化が融合したオーストラリアのダーウィンなど見どころいっぱいのコースです。

成田空港→バリ島/コモド/ダーウィン/マカッサル/クチン/コタキナバル/高雄/基隆/那覇/横浜

スケジュール

| 日程 | 寄港地 | 国/地域 |
|---------------------|---|--------------|
| 6/19(木) | 成田空港11:00発→ングラ・ライ国際空港17:25着 ☞夕食 ☞ホテルへ 【バリ島泊】 | 日本 インドネシア |
| 6/20(金) | ホテル9:30発 ☞ バリ島内観光(バリ島博物館、ジャガナタ寺院) ☞ 昼食 ☞ 客船ターミナル着後、乗船 | インドネシア |
| 6/20(金)～ 7/16(水) | グランドアジアクルーズ | |
| 7/17(木) | 横浜港。下船後、解散 | 日本 |

●食事回数:朝28回、昼28回、夕28回(機内食は含みません) ●最少催行人員:12名 ●募集人員:30名
※お申し込みが最少催行人員に満たなかった場合、旅行の実施を中止とします。ただし、旅行代金を増額して実施させていただく場合があります。
●添乗員:成田空港からベノア(バリ島)乗船まで同行いたします。
●利用予定航空会社:ガルーダインドネシア航空/エコノミークラス(座席指定不可)
●利用予定ホテル:アストンホテル/スーペリアルーム利用(シャワー、トイレ付、ダブルベッドまたはツインベッド)



ラマンラマン(マカッサル)

旅行代金(2名1室利用 大人お一人様)

| 客室タイプ | 旅行代金 |
|------------|------------|
| ペントハウススイート | 5,600,000円 |
| ベランダスイートF | 2,194,000円 |

シンガポール～横浜間乗船 6か国クルーズ

2025年6月7日(土)羽田空港発～
2025年7月17日(木)横浜港着 41日間

洗練された観光都市、シンガポールから始まり、タイ・マレーシア・インドネシア・オーストラリア・台湾を41日間で巡る、グランドアジアクルーズの区間コースの中で最も壮大なコースです。

羽田空港→シンガポール/マラッカ/ペナン/ランカウイ/ブーケット/ポートケラン/ベノア(バリ島)/コモド/ダーウィン/マカッサル/クチン/コタキナバル/高雄/基隆/那覇/横浜

スケジュール

| 日程 | 寄港地 | 国/地域 |
|--------------------|---|--------------|
| 6/7(土) | 羽田空港11:25発→チャンギ国際空港17:35着 ☞夕食 ☞ホテルへ 【シンガポール泊】 | 日本 シンガポール |
| 6/8(日) | ホテル10:00発 ☞ 市内観光(マーライオン公園、ラッフルズ銅像) ☞ 客船ターミナル着後、乗船 | シンガポール |
| 6/8(日)～ 7/16(水) | グランドアジアクルーズ | |
| 7/17(木) | 横浜港。下船後、解散 | 日本 |

●食事回数:朝40回、昼40回、夕40回(機内食は含みません) ●最少催行人員:12名 ●募集人員:30名
※お申し込みが最少催行人員に満たなかった場合、旅行の実施を中止とします。ただし、旅行代金を増額して実施させていただく場合があります。
●添乗員:羽田空港からシンガポール乗船まで同行いたします。
●利用予定航空会社:シンガポール航空、日本航空/エコノミークラス(座席指定不可)
●利用予定ホテル:カールトンホテルシンガポール/スーペリアルーム利用(シャワー、トイレ付、ダブルベッドまたはツインベッド)



連池潭(高雄)

旅行代金(2名1室利用 大人お一人様)

| 客室タイプ | 旅行代金 |
|------------|------------|
| ペントハウススイート | 8,150,000円 |
| ベランダスイートF | 3,230,000円 |

【共通のご案内】

●子供代金、シングル利用代金、1室3名利用代金、上記以外の客室利用代金については、お問い合わせください。●旅行代金には、航空機部分の燃油サーチャージ、税金などは含まれています。 ※ご旅行代金とは別に、国際観光旅客税(1,000円)および横浜港で下船する場合、横浜ターミナル施設使用料(700円)が必要となります。 ●航空機の座席はエコノミークラスです。座席の指定はできません。ビジネスクラス以上をご希望のお客様は別途お問い合わせください。 ●設定空港以外のお手配はできません。 ●各地のバスにはガイドが乗車する予定ですが、ESG(英語ガイド)となる場合があります。 マークの見方:→ 飛行機 ☞ バス

シンガポール～ベノア(バリ島)間乗船 4か国クルーズ

2025年6月7日(土)羽田空港発～
2025年6月21日(土)成田空港着 15日間

飛行機でシンガポールへ。シンガポールから乗船し、多国籍な文化が混ざり合うマラッカ、ペナン、ポートケラン、人気のリゾート地ブーケット・ランカウイを訪れ、バリ島のベノアで下船。短期間でグランドアジアクルーズを楽しめるコースです。

羽田空港→シンガポール/マラッカ/ペナン/ランカウイ/ブーケット/ポートケラン/ベノア(バリ島)→成田空港

スケジュール

| 日程 | 寄港地 | 国/地域 |
|--------------------|--|--------------|
| 6/7(土) | 羽田空港11:25発→チャンギ国際空港17:35着 ☞夕食 ☞ホテルへ 【シンガポール泊】 | 日本 シンガポール |
| 6/8(日) | ホテル10:00発 ☞ 市内観光(マーライオン公園、ラッフルズ銅像) ☞ 客船ターミナル着後、乗船 | シンガポール |
| 6/8(日)～ 6/20(金) | グランドアジアクルーズ | |
| 6/20(金) | ベノア(バリ島)10:00頃下船 ☞ バリ島内観光(キンタマーニ高原) ☞ 昼食 ☞ バリ島内観光(ティルトウンブル寺院、ウプドの王宮、市場など) ☞ 夕食 ☞ ングラ・ライ国際空港着 ングラ・ライ国際空港00:20発→成田空港へ | インドネシア |
| 6/21(土) | 成田空港08:50着 着後、解散 | 日本 |

●食事回数:朝13回、昼13回、夕14回(機内食は含みません) ●最少催行人員:12名 ●募集人員:30名※お申し込みが最少催行人員に満たなかった場合、旅行の実施を中止とします。ただし、旅行代金を増額して実施させていただく場合があります。 ●添乗員:羽田空港からシンガポール乗船までと、ベノア下船後、成田空港まで同行いたします。 ●利用予定航空会社:ガルーダインドネシア航空、シンガポール航空、日本航空/エコノミークラス(座席指定不可) ●利用予定ホテル:カールトンホテルシンガポール/スーペリアルーム利用(シャワー、トイレ付、ダブルベッドまたはツインベッド)



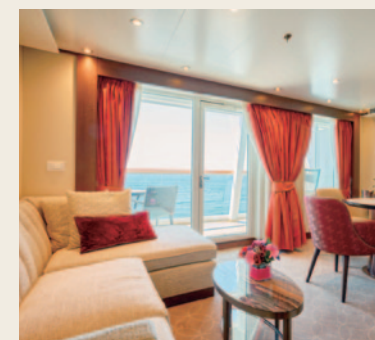
極楽寺(ペナン)

旅行代金(2名1室利用 大人お一人様)

| 客室タイプ | 旅行代金 |
|------------|------------|
| ペントハウススイート | 2,850,000円 |
| ベランダスイートF | 1,337,000円 |

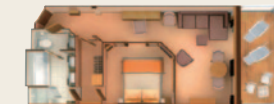
Suites

客室 全ての客室に上質な寛ぎを揃えた洋上の我が家



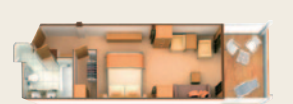
ペントハウス スイート
PENTHOUSE SUITE
39.7～54.8㎡/23室
バトラーサービス付き

デッキ9・10の上層階にあり、エレガントながらご自宅のように寛げる空間です。



ベランダ スイート[F]
VERANDA SUITE
26.4㎡～30.2㎡/34室

多数を占めるベランダ付きの客室。移りゆく絶景をお楽しみいただけます。



ペントハウス スイートにご滞在のお客様はバトラーサービスでより特別なひとときを…

- 優先乗下船とお出迎えのご挨拶
- お手荷物の運搬お手伝い
- お荷物の荷ほどきと荷造りのお手伝い
- 靴磨き
- 寄港地観光ツアーや、有料のお食事、スパなどのお手配
- 各ダイニングルームのお食事をお部屋にお届け
- ウェルカムシャンパンのご用意
- その他個別のリクエストにお応えいたしますので、お申し付けください。

客室設備・アメニティ一覧

| 客室タイプ | 設備 | アメニティ&備品 | 特典 | ルームサービス |
|--------------|---|--|--|------------------|
| ペントハウス スイート | リビングエリア、ウォークインクローゼット、テレビ、バスタブ、洗浄機能付きトイレ、冷蔵庫 | 金庫、バスローブ、シャワージェル、シャンプ、コンディショナー、歯ブラシ、オリジナルトートバッグ、スリッパ、ドライヤー、髭剃り、バスタオル | ●「北斎 FINE DINING」でのお食事(クルーズ中1回) ●ランドリーサービス(一部追加料金が必要なメニューがございます) ●「ザ・レストラン富士」内の専用エリアでの食事 | 和食/洋食 カットフルーツ |
| ベランダ スイート[F] | | | | |

※船体構造により一部の客室では眺望が遮られます。 ※平米数は客室の広さです。ベランダの平米数は含まれません。 ※客室(バルコニーを含む)は全面禁煙です。喫煙は指定されたエリアでお願いします。火災予防と喫煙マナーにご協力をお願いします。 ※船内施設・客室の名称や設備、サービスは、一部変更となる場合があります。

Onboard Life

船上生活

船上で過ごす非日常体験



オーシャンステージ OCEAN STAGE

デッキ6

三井オーシャンフジのメインステージ。昼夜さまざまなイベントやショーが行われる海上の舞台では、旅の中で出会う無限の物語と感動を生み出します。



スパ&ウェルネス木霊

SPA & WELLNESS KODAMA

マッサージ、フェイシャル、トリートメントなどフルサービスのスパサロン。心も体も深く癒やされる時間をお過ごしいただけます(一部別料金)。

デッキ9



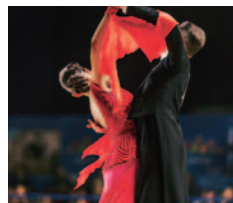
プール湖畔

POOL KOHAN

デッキ8

船内には、大きなプール2つと船首や船尾にも様々なプールがあり、景色に溶け込むような体験を楽しめます。

上質で多彩な船内プログラム お気に入りが見つかる充実のショータイムやアクティビティ、多彩な船内プログラム



エンターテイメントショー

数々の船上のショーを制作してきたベリンダ・キング社プロデュースのショーをお届け。上質なパフォーマンスで、お客さまをロマンティックな旅にお連れします。



日本の美しい船旅が味わえる和の体験

三井オーシャンフジでは、各地の文化を取り入れた伝統的且つ本物の日本の体験を提供します。

人気作家の落語公演を中心に落語の世界をご堪能いただけます。また、地域社会の豊かさを学ぶレクチャーでは、寄港地にゆかりのある文字、歴史、自然の世界へお客様を誘います。

Dining

ダイニング

気分で選べるダイニング。五感を刺激する幅広い選択肢からお食事を



ザ・レストラン 富士 THE RESTAURANT FUJI

デッキ4 クルーズ代金込 事前予約不要

三井オーシャンフジのメインダイニング。本格的な和食と厳選したメニューの数々をご堪能いただけます。

朝食:和食/洋食の
セットメニュー

昼食:和食※

※クルーズの日程によりオープンしない場合があります。

夕食:和食会席料理

洋食の
チョイスメニューなど



イメージ

テラスレストラン 八葉 TERRACE RESTAURANT HACHIYO

デッキ8 クルーズ代金込 事前予約不要

美しいオーシャンビューが広がる開放的な空間で、世界各国の料理を幅広くご提供するビュッフェレストラン。屋外テラス「アル Fresco (Al Fresco)」席もご利用いただけます。

朝食、昼食、夕食:
世界各国の料理を中心にしたビュッフェ

寿司「おまかせ握りセット」**[要予約/別料金]**
夕食時に新鮮なネタを使用した握り寿司(10貫)の付いたセットメニューをご提供する日もございます。

※ご予約は船上で承ります。詳しくは船上でご案内いたします。※寿司はご提供のない日もございます。



おまかせ握りセット イメージ



北斎 FINE DINING

HOKUSAI FINE DINING

デッキ8 有料 事前予約可能

葛飾北斎の名を冠したスペシャルダイニングで、上質なサービスとともに三國シェフ監修のアミューズブーシュ、前菜、スープ、サラダ、メインディッシュ、デザート、プティフールなど、季節の食材を活かしたメニューを提供します。

※予約制。ただし、空き状況により当日のご案内も可能です。



イメージ

三國清三シェフ 監修メニューを洋上で



ベントハウススイートにご宿泊の方は、北斎FINE DININGで三國シェフ監修のコースメニューを、クルーズ中1回追加料金なしでご提供。

プールサイドレストラン& バー 湖畔

POOLSIDE RESTAURANT AND BAR KOHAN

デッキ8 クルーズ代金込 事前予約不要

プールサイドの屋外レストランで、多彩なお料理をお楽しみください。



※一部、有料の飲料やメニューもございます。
※船内施設およびサービスの内容は、変更になる場合があります。
※写真はすべてイメージです。